



МОНГОЛ УЛСЫН
ЗАСГИЙН ГАЗАР

ЭДИЙН ЗАСАГ,
ХӨГЖЛИЙН ЯАМ

ОРОН НУТАГ ДАХЬ БИЗНЕС ЭРХЛЭЛТИЙГ
ОРОН ЗАЙН ЭДИЙН ЗАСГИЙН БОДЛОГООР
ДЭМЖИНЭ

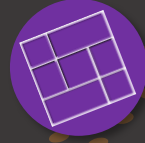
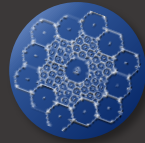
МОНГОЛ УЛСЫН ХӨГЖЛИЙН БОЛОМЖ БА ОРОН НУТГИЙН НӨӨЦӨД ТҮШИГЛЭН ХӨГЖИХ НЬ

Бүс нутаг, аж үйлдвэрийн бодлогын газрын дарга
Д.ЭРДЭНЭБАЯР /Ph.D/

АЛСЫН ХАРАА 2050

БҮС, ОРОН НУТГИЙН ХӨГЖИЛ/8

ОРОН ЗАЙН ХӨГЖЛИЙН ОНОЛЫН ҮНДЭСЛЭЛ

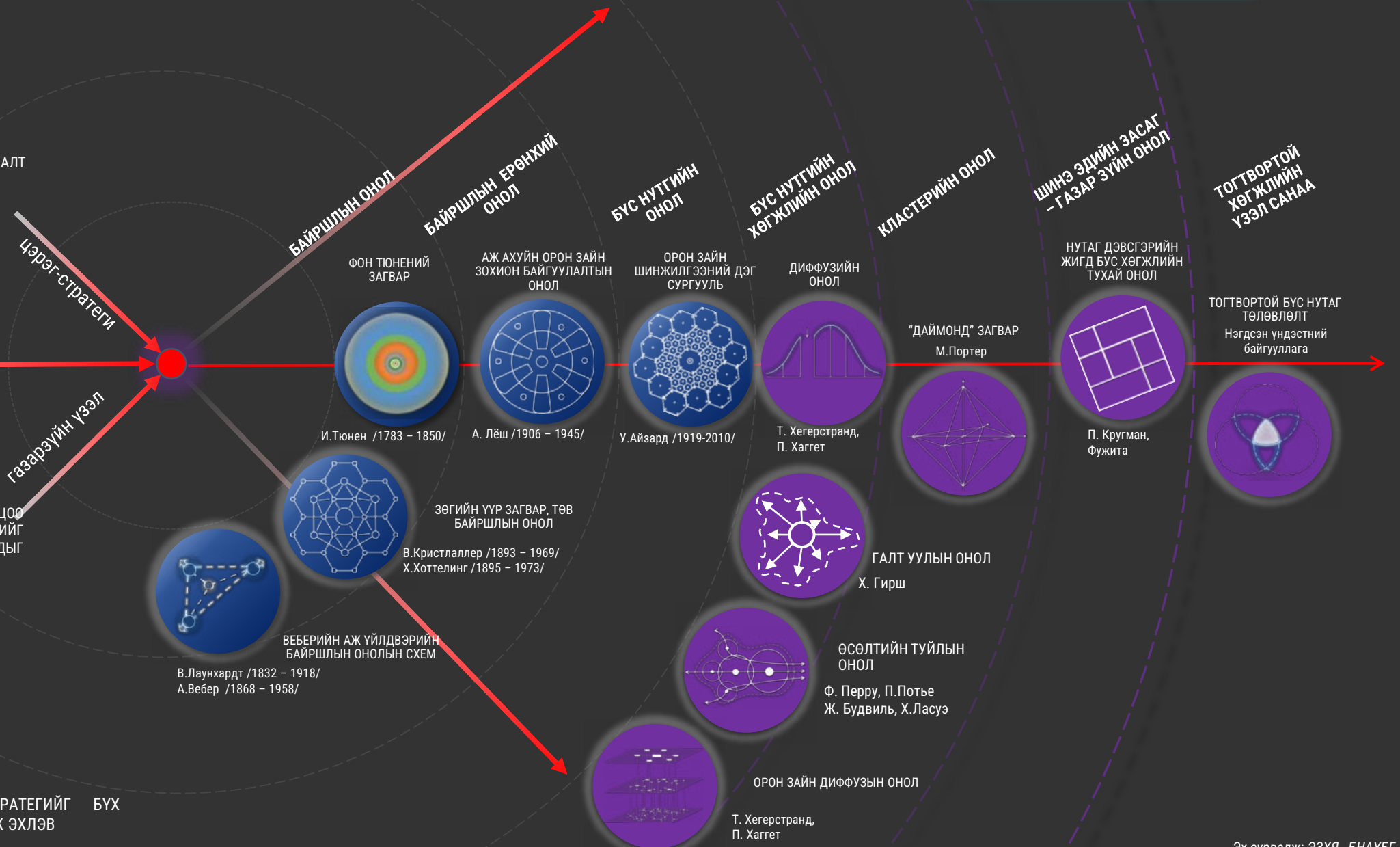


- ЦЭРГИЙН ЗОХИОН БАЙГУУЛАЛТ
- ХҮЧНИЙ БАЙРШИЛ
- ХООЛ ХҮНСНИЙ ХАНГАМЖ
- ТУЛААНЫ ТАКТИК
- ЛАНДШАФТЫН НӨХЦӨЛ

Соёл иргэншлийн онол

- ПАРЛАМЕНТИЙН ТОГТЛОЦОО
ҮҮССЭНЭЭР ОРОН НУТГИЙГ
ХӨГЖҮҮЛЭХ БОДЛОГУУДЫГ
ДЭВШҮҮЛДЭГ БОЛСОН

ОРОН ЗАЙН СТРАТЕГИЙГ БҮХ
САЛБАРТ АШИГЛАЖ ЭХЛЭВ



Цэрэг-стратегий

газарзүйн үзэл

БАЙРШЛЫН ОНОЛ
БАЙРШЛЫН ЕРӨНХИЙ
ОНОЛ

БҮС НУТГИЙН
ОНОЛ

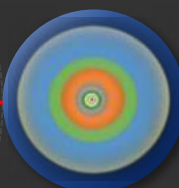
БҮС НУТГИЙН
ХӨГЖЛИЙН ОНОЛ

КЛАСТЕРИЙН ОНОЛ

ШИНЭ ЭДИЙН ЗАСАГ
- ГАЗАР ЗҮЙН ОНОЛ

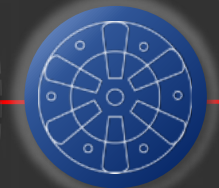
ТОГТВОРТОЙ
ХӨГЖЛИЙН
ҮЗЭЛ САНАА

ФОН ТЮЕНЕИЙ
ЗАГВАР



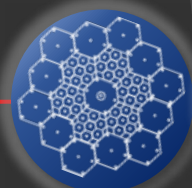
И.Тюнен /1783 – 1850/

АЖ АХУЙН ОРОН ЗАЙН
ЗОХИОН БАЙГУУЛАЛТЫН
ОНОЛ



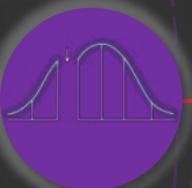
А. Лёш /1906 – 1945/

ОРОН ЗАЙН
ШИНЖИЛГЭЭНИЙ ДЭГ
СУРГУУЛЬ



У.Айзард /1919-2010/

ДИФФУЗИЙН
ОНОЛ

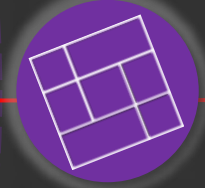


Т. Хегерstrand,
П. Хаггет

"ДАЙМОНД" ЗАГВАР
М.Портер

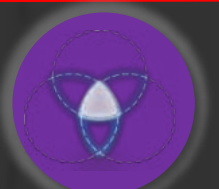


НУТАГ ДЭВСГЭРИЙН
ЖИГД БҮС ХӨГЖЛИЙН
ТУХАЙ ОНОЛ



П. Кругман,
Фужита

ТОГТВОРТОЙ БҮС НУТАГ
ТӨЛӨВЛӨЛТ
Нэгдсэн үндэстний
байгууллага



ЗӨГИЙН ҮҮР ЗАГВАР, ТӨВ
БАЙРШЛЫН ОНОЛ



В.Кристлаллер /1893 – 1969/
Х.Хоттелинг /1895 – 1973/

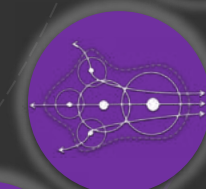


ВЕБЕРИЙН АЖ ҮЙЛДВЭРИЙН
БАЙРШЛЫН ОНОЛЫН СХЕМ

В.Лаунхардт /1832 – 1918/
А.Вебер /1868 – 1958/



ГАЛТ УУЛЫН ОНОЛ
Х. Гирш



ӨСӨЛТИЙН ТУЙЛЫН
ОНОЛ
Ф. Перру, П.Потье
Ж. Будвиль, Х.Ласуэ



ОРОН ЗАЙН ДИФФУЗЫН ОНОЛ

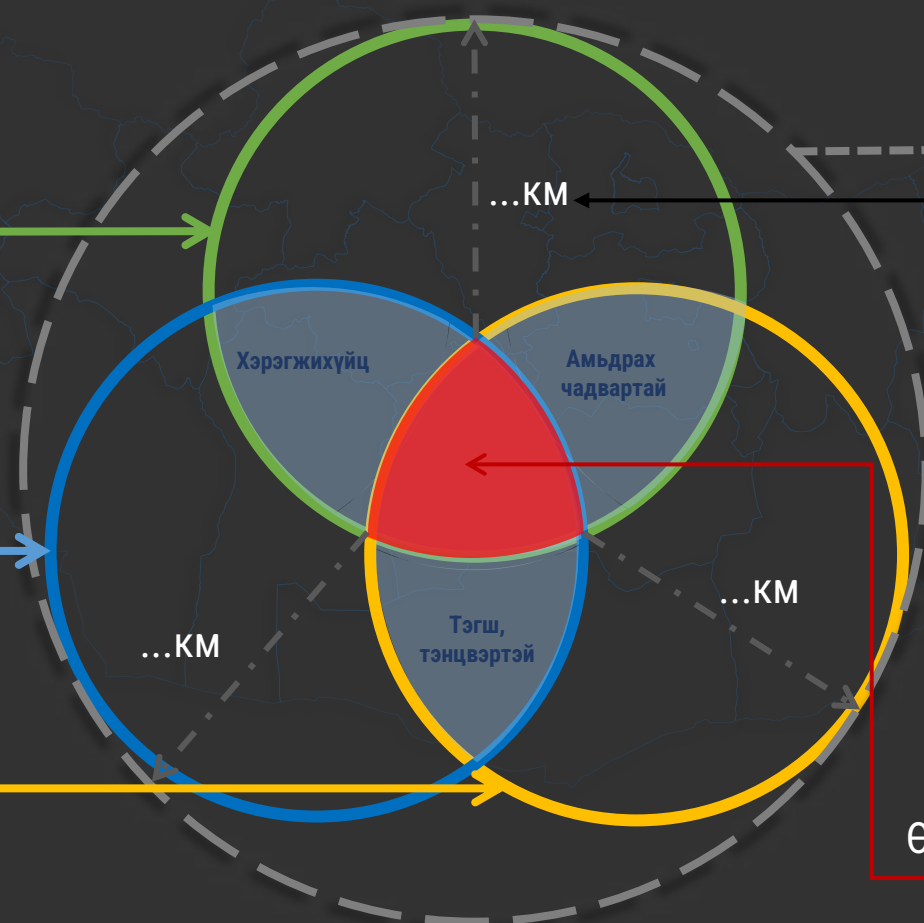
Т. Хегерstrand,
П. Хаггет

МОНГОЛ УЛСЫН ОРОН ЗАЙН ХӨГЖЛИЙН БОДЛОГЫН АРГА ЗҮЙ



Тогтвортой бүс нутаг
төлөвлөлт

- БАЙГАЛЬ ОРЧИН
- ЭДИЙН ЗАСАГ
- НИЙГЭМ



Эдийн засгийн макро,
мезо, микро бүс /Кластер/

Хөрөнгө оруулалтын
оновчтой байршил, эрэмбэ
дараалал

Хөгжлийн тэнхлэг

Өсөлтийн төвийн онол

БАЙГАЛЬ ОРЧНЫ ШАЛГУУР ҮЗҮҮЛЭЛТ

Шалгуур үзүүлэлт	Тогтвортой бүс нутаг төлөвлөлийн дүн шинжилгээ, стратегиуд	ТХ-ийн шалгууруудын аргазүй, гарын авлага	ГХГЗГазрын даргын 2015 оны 9 дүгээр сарын 9-ны өдрийн А/200 дугаар тушаал	Сонгосон	Тодорхойлолтын эх сурвалж
1 Газрын гадаргын нөхцлийн үнэлгээ	+	+	+	+++	ГХГЗГазрын даргын 2015 оны а/200 тоот тушаалын 3-р хавсралтаас иш татав
2 Барилгын уур амьсгалын бүсчлэл	+	+	+	+++	/Газар зүйн ухааны доктор Г.Намхайжанцан/
3 Цэвдэгийн үнэлгээ	+	+	+	+++	Permafrost Subcommittee, 1988
4 Усны нөөцийн үнэлгээ	+	+	+	+++	Газрын тухай хууль 2-р бүлэг 15-р зүйл
5 Газар хөдлөлтийн үнэлгээ	+	+	+	+++	NASA Science
6 ТХГН/ улс+орон нутгийн/	+	+	+	+++	ТХГН-н тухай хууль
7 Бэлчээрийн газрын тохиромжтой байдлын үнэлгээ	+	+	+	+++	\Бэлчээрийн тухай хуулийн төсөл, 1дүгээр бүлэг,3-р зүйл, 3.1.1\
8 Хот суурин газрын тохиромжтой байдлын үнэлгээ	+	+	+	+++	\Газрын тухай хууль 2-р бүлэг 12-р зүйл\
9 Экологийн ул мөр	+	+	-	++-	
10 Орчны бохирдол	-	+	-	-+-	
11 Тогтвортой ойн менежмент	+	-	-	+--	
12 Цөлжилт	-	-	+	--+	

Эх сурвалж:

- <https://b-ok.cc/book/3662075/37f1dd>
- <https://sustainabledevelopment.un.org/content/documents/guidelines.pdf>
- <https://www.gazar.gov.mn/storage/legals/September2019/aD8oKhC7pZPI0FiZ3GRW.pdf>

НИЙГМИЙН ШАЛГУУР ҮЗҮҮЛЭЛТ

Шалгуур үзүүлэлт	Тогтвортой бүс нутаг төлөвлөлийн дүн шинжилгээ, стратегиуд	Нийгмийн шалгуурууд ба тогтвортой байдлын хэмжүүрүүд	Urban Indicators for Managing Cities	Сонгосон	Тодорхойлолтын эх сурвалж	
1	Боловсрол	+	+	+	+++	\Боловсролын тухай хууль\
2	Эрүүл мэнд	+	+	+	+++	\ДЭМБ 1946 он, Эрүүл мэндийн тухай хууль\
3	Үйлчилгээ	+	+	+	+++	
4	Инженерийн байгууламж	+	+	+	+++	/Хот байгуулалтын тухай хууль, 1дүгээр бүлэг, 3-р зүйл, 3.1.10/
5	Хүн амын тоо	+	+	+	+++	
6	Ядуурал	+	-	+	+--	
7	Нийтийн тээвэр	-	+	+	--+	
8	Хөдөлмөр эрхлэлт	+	+	-	++-	
9	Ажилгүйдэл	+	+	-	++-	
10	Гэмт хэрэг	-	-	-	++	
11	Жендэр	+	-	-	+--	
12	Гэр бүл төлөвлөлт	-	-	+	--+	

Эх сурвалж:

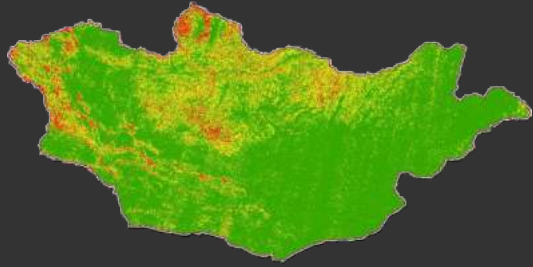
1. <https://b-ok.cc/book/3662075/37f1dd>
2. https://www.researchgate.net/publication/264348292_Social_Indicators_and_Measuring_Sustainability
3. <https://www.adb.org/sites/default/files/publication/30020/urban-indicators-managing-cities.pdf>

ЭДИЙН ЗАСГИЙН ШАЛГУУР ҮЗҮҮЛЭЛТ

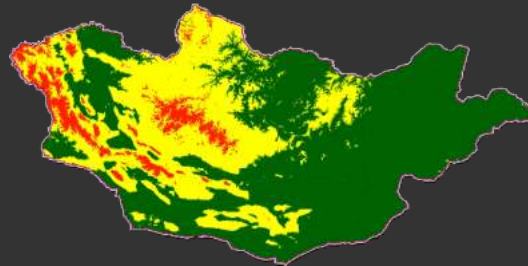
Шалгуур үзүүлэлт	Тогтвортой бүс нутаг төлөвлөлийн дүн шинжилгээ, стратегиуд	Тогтвортой хөгжлийн шалгууруудын аргазүй, гарын авлага	Үндэсний Статистикийн Хороо	Сонгосон	Тодорхойлолтын эх сурвалж
1	Хөнгөн үйлдвэрлэлийн тохиромжтой байдлын үнэлгээ	+	+	+++	
2	Хүнсний үйлдвэрлэлийн тохиромжтой байдлын үнэлгээ	+	+	+++	/Хүнсний бүтээгдэхүүний аюулгүй байдлыг хангах тухай хууль/
3	Газар тариалангийн тохиромжтой байдлын үнэлгээ	+	+	+++	/Тариалангийн тухай хууль, 1 дүгээр бүлэг, 3-р зүйл, 3.1.6/ /Статистикийн мэдээллийн нэгдсэн сан/
4	Аялал жуулчлал, рекреацийн тохиромжтой байдлын үнэлгээ	+	+	+++	/ГХГЗ Газрын даргын 2015 оны а/200 тоот тушаалын 5-р хавсралтаас иш татав/
5	Мал аж ахуйн нөөц	+	+	+++	
6	Дэд бүтэц	+	+	+++	/Барилгын тухай хууль, 1 дүгээр бүлэг, 4-р зүйл, 4.1.33/
7	Уул уурхайн тохиромжтой байдлын үнэлгээ	+	-	+--	
8	Бүтээгдэхүүн үйлдвэрлэл	+	-	+--	
9	Эдийн засгийн идэвхитэй байдал	+	-	+--	
10	Бизнесийн үйл ажиллагаа	-	+	-+-	
11	Худалдаа	-	-	--+	

Эх сурвалж:

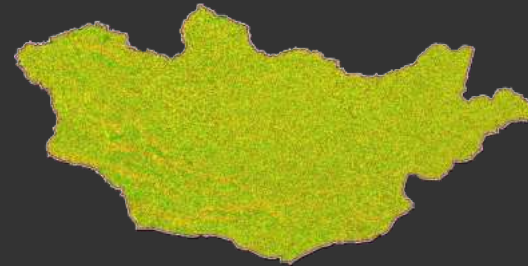
1. <https://b-ok.cc/book/3662075/37f1dd>
2. <https://sustainabledevelopment.un.org/content/documents/guidelines.pdf>
3. <http://www.1212.mn/>



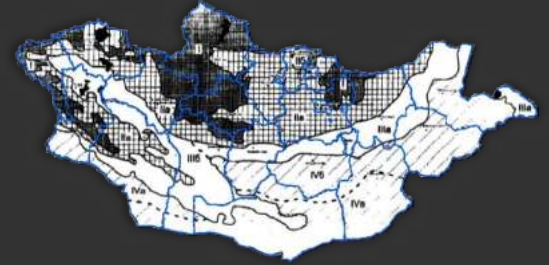
Газрын гадаргын нөхцлийн үнэлгээ
Гадаргын налуу



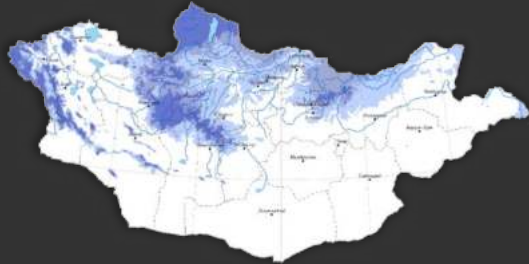
Газрын гадаргын нөхцлийн үнэлгээ
Гадаргын өндөржилт



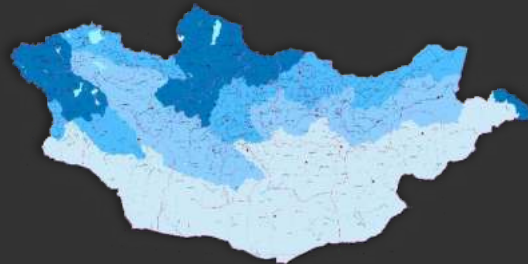
Газрын гадаргын нөхцлийн үнэлгээ
Гадаргын зүг зовхис



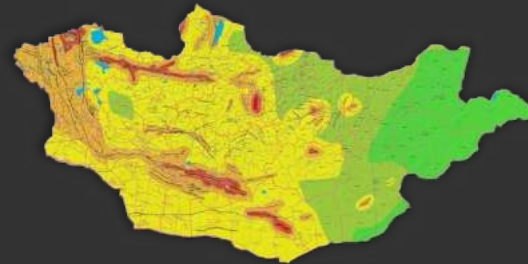
Барилгын уур уур амьсгалын бүсчлэл



Цэвдэгийн үнэлгээ



Усны нөөцийн үнэлгээ



Газар хөдлөлтийн үнэлгээ



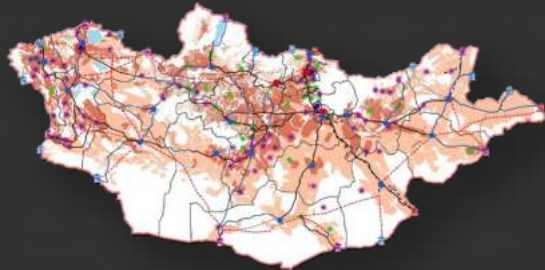
ТХГН /Улсын болон орон нутгийн/



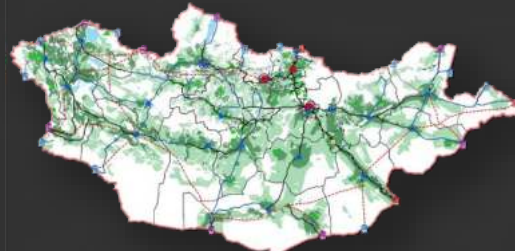
Бэлчээрийн нөөцийн үнэлгээ



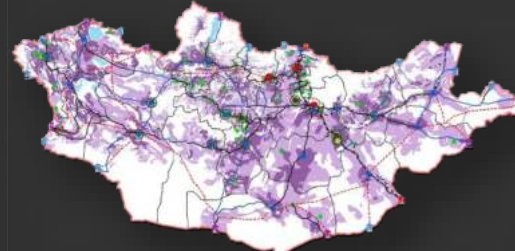
Хот суурингийн газрын нөөцийн
үнэлгээ



Арьс ширний үйлдвэр хөгжүүлэх бүс



Ноолуур,ноолууран бүтээгдэхүүний үйлдвэр хөгжүүлэх бүс



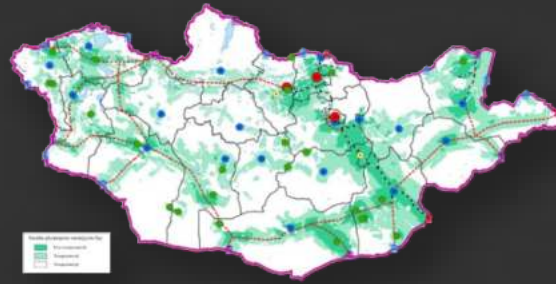
Ноос,ноосон бүтээгдэхүүний үйлдвэр хөгжүүлэх бүс



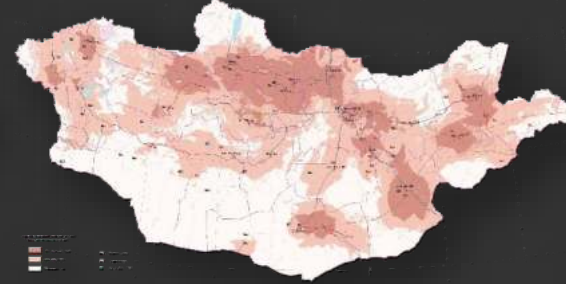
Мод,модон эдлэлийн үйлдвэр хөгжүүлэх бүс



Газрын тос олборлох, боловсруулах үйлдвэр хөгжүүлэх бүс



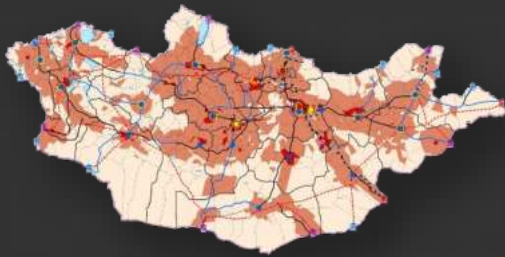
Зэс олборлох, боловсруулах үйлдвэр хөгжүүлэх бүс



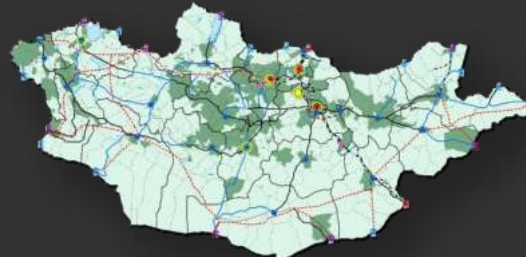
Нүүрс олборлох, боловсруулах үйлдвэр хөгжүүлэх бүс



Төмөрийн хүдэр олборлох, боловсруулах үйлдвэр хөгжүүлэх бүс



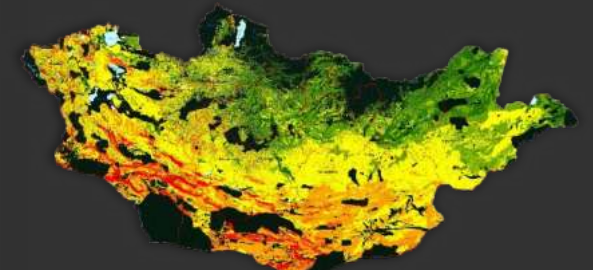
Мах,махан бүтээгдэхүүний үйлдвэр хөгжүүлэх бүс



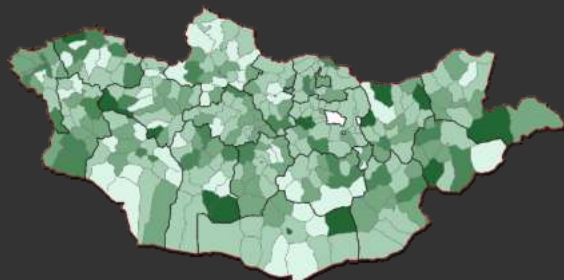
Сүү,сүүн бүтээгдэхүүний үйлдвэр хөгжүүлэх бүс



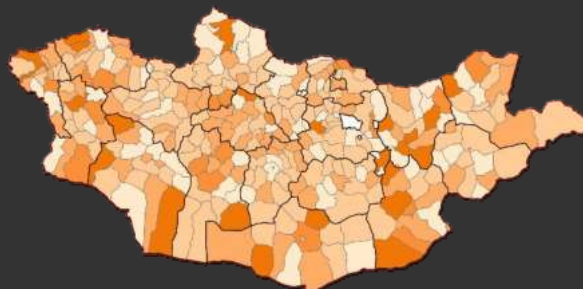
Үр тариа боловсруулах үйлдвэр хөгжүүлэх бүс



3. Газар тариалангийн тохиромжтой байдлын үнэлгээ



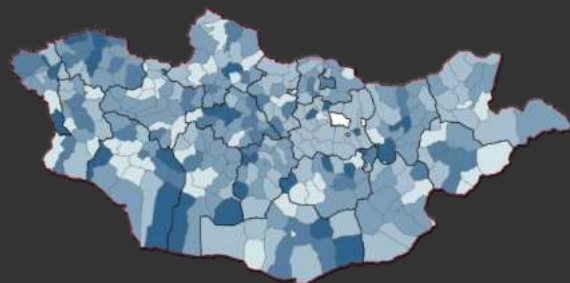
Сургуулийн чанар



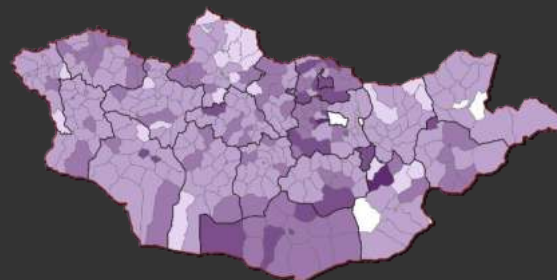
Дотуур байрны чанар



Цэцэрлэгийн чанар



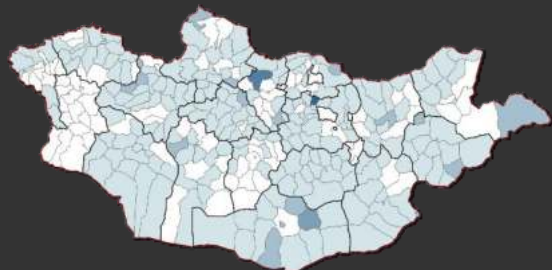
2. Эрүүл мэнд
Эмнэлэгийн чанар



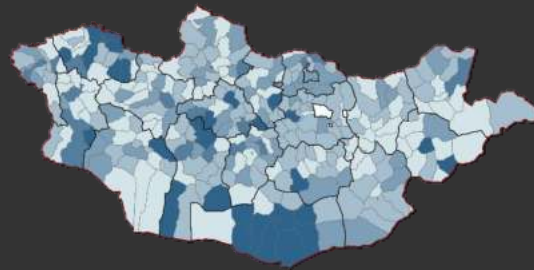
3. Инженерийн байгууламж



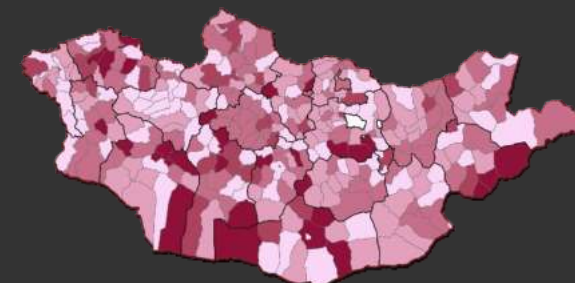
4. Хүн амын тоо



5. Үйлчилгээ
1000 хүнд ногдох зочид буудлын орны тоо



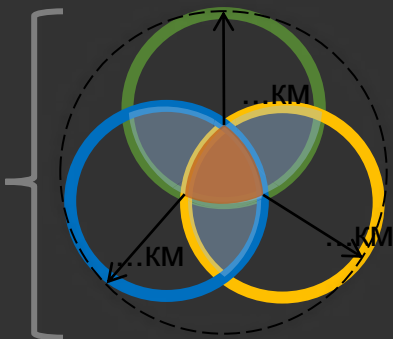
5. Үйлчилгээ
Нутгийн удирдлагын ордны чанар



Соёлын төвийн чанар

ЭДИЙН ЗАСГИЙН БҮСЧЛЭЛ ТОГТООХ АРГАЗҮЙН СХЕМ, ЦАЛГУУР ҮЗҮҮЛЭЛТ

ТОГТВОРТОЙ БҮС
НУТАГ-
ӨСӨЛТИЙН ТӨВ-
ХӨГЖЛИЙН
ТЭНХЛЭГ-
КЛАСТЕРТ
СУУРИЛСАН
ЗАГВАР



БАЙГАЛЬ ОРЧНЫ ШАЛГУУР ҮЗҮҮЛЭЛТҮҮД

/ХУВИЙН ЖИН-25-30%/

1. Газрын гадаргын нөхцөлийн үнэлгээ /0.5/
2. Барилгын уур амьсгалын бүсчлэл /0.5/
3. Цэвдэгийн үнэлгээ /0.5/
4. Усны нөөцийн үнэлгээ /0.5/
5. Газар хөдлөлтийн үнэлгээ /0.5/
6. ТХГН /Улсын болон орон нутгийн/ /0.5/
7. Балчээрийн газрын тохиромжтой байдлын үнэлгээ /0.5/

НИЙГМИЙН ШАЛГУУР ҮЗҮҮЛЭЛТҮҮД

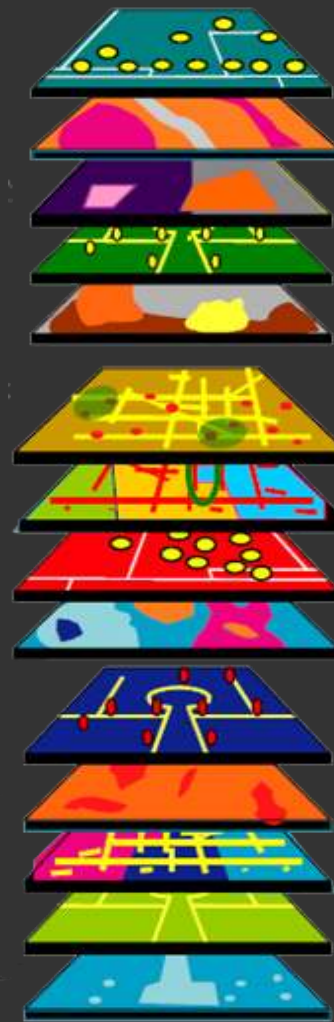
/ХУВИЙН ЖИН-30-35%/

1. Хот суурин газрын тохиромжтой байдлын үнэлгээ /1.0/
2. Боловсролын салбарын чанарын үнэлгээ /1.0/
3. Эрүүл мэндийн салбарын чанарын үнэлгээ /1.0/
4. Төрийн үйлчилгээний салбарын чанарын үнэлгээ /1.0/
5. Инженерийн байгууламжийн чанарын үнэлгээ /1.0/
6. Хүн амын тоо /1.0/

ЭДИЙН ЗАСГИЙН ШАЛГУУР ҮЗҮҮЛЭЛТҮҮД

/ХУВИЙН ЖИН-30-40%/

1. Хөнгөн үйлдвэрлэлийн тохиромжтой байдлын үнэлгээ /1.0/
2. Хүнсний үйлдвэрлэлийн тохиромжтой байдлын үнэлгээ /1.0/
3. Газар тариалангийн тохиромжтой байдлын үнэлгээ /1.0/
4. Аялал жуулчлал, рекреацийн тохиромжтой байдлын үнэлгээ /1.0/
5. Мал аж ахуйн нөөц /1.0/
6. Дэд бүтэц /1.0/



АЙМАГ	Дархан-Уул	Булган	Орхон	Архангай	Сэлэнгэ	Хөвсгөл	Төв	Улаанбаатар	Дорноговь	Говьсүмбэр	Өмнөговь	Дундговь	Дорнод	Сүхбаатар	Хэнтий	Өвөрхангай	Баянхонгор	Говь-Алтай	Ховд	Баян-Өлгий	Увс	Завхан
Дархан-Уул	1.00	-	-	-	0.77	-	-	-	-	-	-	-	-	-	-	-	-	-	-	-	-	-
Булган	-	0.78	0.63	-	0.57	0.59	0.69	-	-	-	-	-	-	-	-	0.52	-	-	-	-	-	-
Орхон	-	0.63	0.76	-	0.59	-	-	-	-	-	-	-	-	-	-	-	-	-	-	-	-	-
Архангай	-	0.72	-	0.75	-	0.61	-	-	-	-	-	-	-	-	-	0.53	0.40	-	-	-	-	0.48
Сэлэнгэ	0.77	0.57	0.59	-	0.70	-	0.72	-	-	-	-	-	-	-	-	-	-	-	-	-	-	-
Хөвсгөл	-	0.59	-	0.61	-	0.67	-	-	-	-	-	-	-	-	-	-	-	-	-	-	-	0.42
Төв	-	0.69	-	-	0.72	-	0.97	0.69	-	0.62	-	0.42	-	-	0.66	0.52	-	-	-	-	-	-
Улаанбаатар	-	-	-	-	-	-	0.69	0.83	-	-	-	-	-	-	-	-	-	-	-	-	-	-
Дорноговь	-	-	-	-	-	-	-	-	0.80	0.71	0.65	0.54	-	0.49	0.39	-	-	-	-	-	-	-
Говьсүмбэр	-	-	-	-	-	-	0.62	-	0.71	0.80	-	0.50	-	-	0.42	-	-	-	-	-	-	-
Өмнөговь	-	-	-	-	-	-	-	-	0.65	-	0.71	0.54	-	-	-	0.45	0.42	-	-	-	-	-
Дундговь	-	-	-	-	-	-	0.42	-	0.54	0.50	0.54	0.55	-	-	-	0.41	-	-	-	-	-	-
Дорнод	-	-	-	-	-	-	-	-	-	-	-	-	0.77	0.55	0.59	-	-	-	-	-	-	-
Сүхбаатар	-	-	-	-	-	-	-	-	0.49	-	-	-	0.55	0.70	0.47	-	-	-	-	-	-	-
Хэнтий	-	-	-	-	-	-	0.66	-	0.39	0.42	-	-	0.59	0.47	0.66	-	-	-	-	-	-	-
Өвөрхангай	-	0.52	-	0.53	-	-	0.52	-	-	-	0.45	0.41	-	-	-	0.60	0.47	-	-	-	-	-
Баянхонгор	-	-	-	0.40	-	-	-	-	-	-	0.42	-	-	-	-	0.47	0.45	0.40	-	-	-	0.32
Говь-Алтай	-	-	-	-	-	-	-	-	-	-	-	-	-	-	-	-	0.40	0.40	0.34	-	-	0.30
Ховд	-	-	-	-	-	-	-	-	-	-	-	-	-	-	-	-	-	0.34	0.47	0.33	0.34	0.29
Баян-Өлгий	-	-	-	-	-	-	-	-	-	-	-	-	-	-	-	-	-	-	0.33	0.46	0.35	-
Увс	-	-	-	-	-	-	-	-	-	-	-	-	-	-	-	-	-	-	0.34	0.35	0.42	0.36
Завхан	-	-	-	0.48	-	0.42	-	-	-	-	-	-	-	-	-	-	0.32	0.30	0.29	-	0.36	0.42

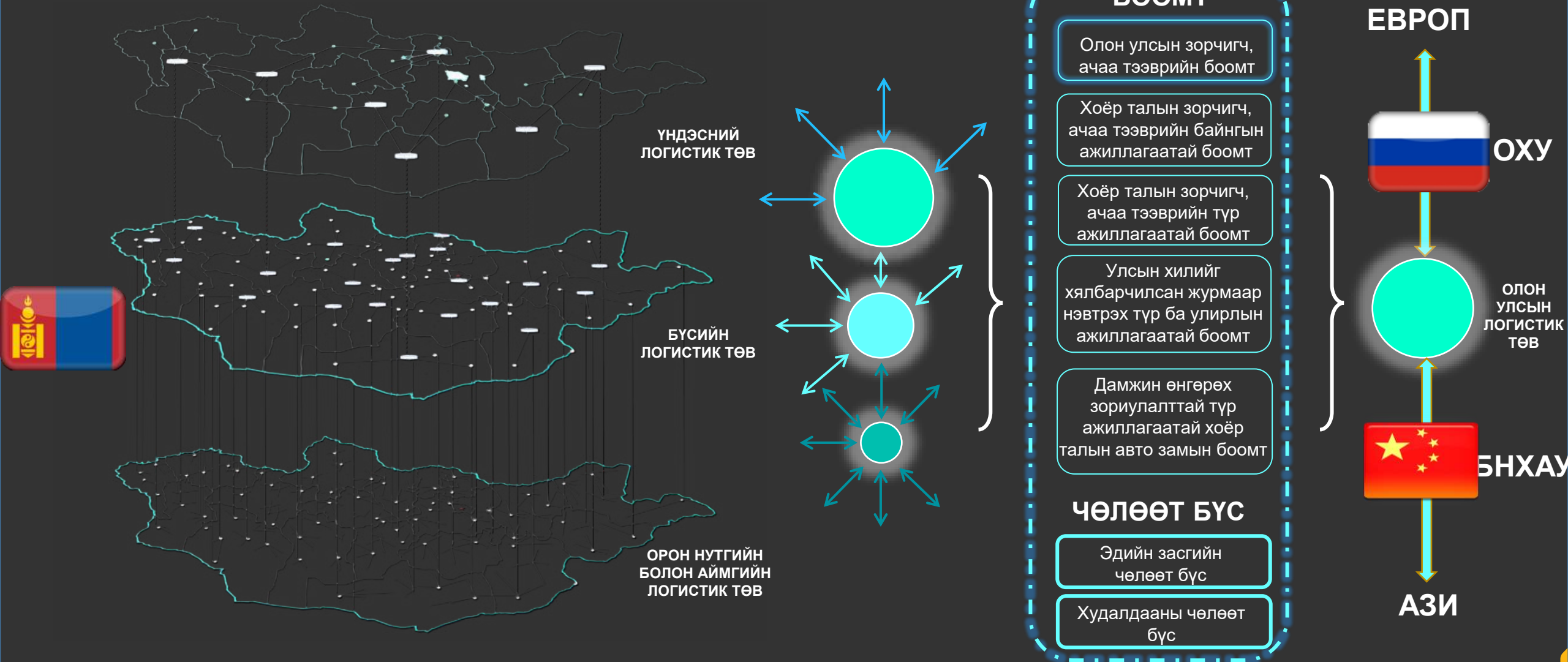


Говь-Алтай	I.Есөнбулаг	2. Дэлгэр	3. Тайшир	4. Шарга	II.Баян-Уул	2. Жаргалан	3. Хөхморьт	III.Тонхил	2. Дарви	IV. Халиун	2. Цээл	V.Бигэр	2. Эрдэнэ	3. Цогт	4. Чандмань	VI. Төгрөг	2. Бугат	VII. Алтай
I.Есөнбулаг	1.000	0.86	0.74	0.68	0	0	0	0	0	0	0	0	0	0	0	0	0	0
2. Дэлгэр	0.86	0.929	0.70	0.67	0	0	0	0	0	0	0	0	0	0	0	0	0	0
3. Тайшир	0.74	0.70	0.680	0.62	0	0	0	0	0	0	0	0	0	0	0	0	0	0
4. Шарга	0.68	0.67	0.62	0.612	0	0	0	0	0	0	0	0	0	0	0	0	0	0
II.Баян-Уул	0	0	0	0	0.676	0.57	0.57	0	0	0	0	0	0	0	0	0	0	0
2. Жаргалан	0	0	0	0	0.57	0.583	0.55	0	0	0	0	0	0	0	0	0	0	0
3. Хөхморьт	0	0	0	0	0.57	0.55	0.573	0	0	0	0	0	0	0	0	0	0	0
III.Тонхил	0	0	0	0	0	0	0	0.585	0.42	0	0	0	0	0	0	0	0	0
2. Дарви	0	0	0	0	0	0	0	0.42	0.485	0	0	0	0	0	0	0	0	0
IV. Халиун	0	0	0	0	0	0	0	0	0	0.541	0.42	0	0	0	0	0	0	0
2. Цээл	0	0	0	0	0	0	0	0	0	0.42	0.475	0	0	0	0	0	0	0
V.Бигэр	0	0	0	0	0	0	0	0	0	0	0	0.502	0.47	0.44	0.45	0	0	0
2. Эрдэнэ	0	0	0	0	0	0	0	0	0	0	0	0.47	0.500	0.45	0.44	0	0	0
3. Цогт	0	0	0	0	0	0	0	0	0	0	0	0.44	0.45	0.431	0.40	0	0	0
4. Чандмань	0	0	0	0	0	0	0	0	0	0	0	0.45	0.44	0.40	0.415	0	0	0
VI. Төгрөг	0	0	0	0	0	0	0	0	0	0	0	0	0	0	0	0.432	0.39	0.36
2. Бугат	0	0	0	0	0	0	0	0	0	0	0	0	0	0	0	0.39	0.425	0.35
VII. Алтай	0	0	0	0	0	0	0	0	0	0	0	0	0	0	0	0.36	0.35	0.351



ЭДИЙН ЗАСАГ,
ХӨГЖЛИЙН ЯАМ

БҮСИЙН ХӨГЖЛИЙН ЗОРИЛТОТ ХӨТӨЛБӨРИЙН ТӨСӨЛ



ҮНДЭСНИЙ
ЛОГИСТИК ТӨВ

БҮСИЙН
ЛОГИСТИК ТӨВ

ОРОН НУТГИЙН
БОЛОН АЙМГИЙН
ЛОГИСТИК ТӨВ

БООМТ

Олон улсын зорчигч,
ачаа тээврийн боомт

Хоёр талын зорчигч,
ачаа тээврийн байнгын
ажиллагаатай боомт

Хоёр талын зорчигч,
ачаа тээврийн түр
ажиллагаатай боомт

Улсын хилийг
хялбарчилсан журмаар
нэвтрэх түр ба улирлын
ажиллагаатай боомт

Дамжин өнгөрөх
зориулалттай түр
ажиллагаатай хоёр
талын авто замын боомт

ЧӨЛӨӨТ БҮС

Эдийн засгийн
чөлөөт бүс

Худалдааны чөлөөт
бүс

ЕВРОП



ОХУ



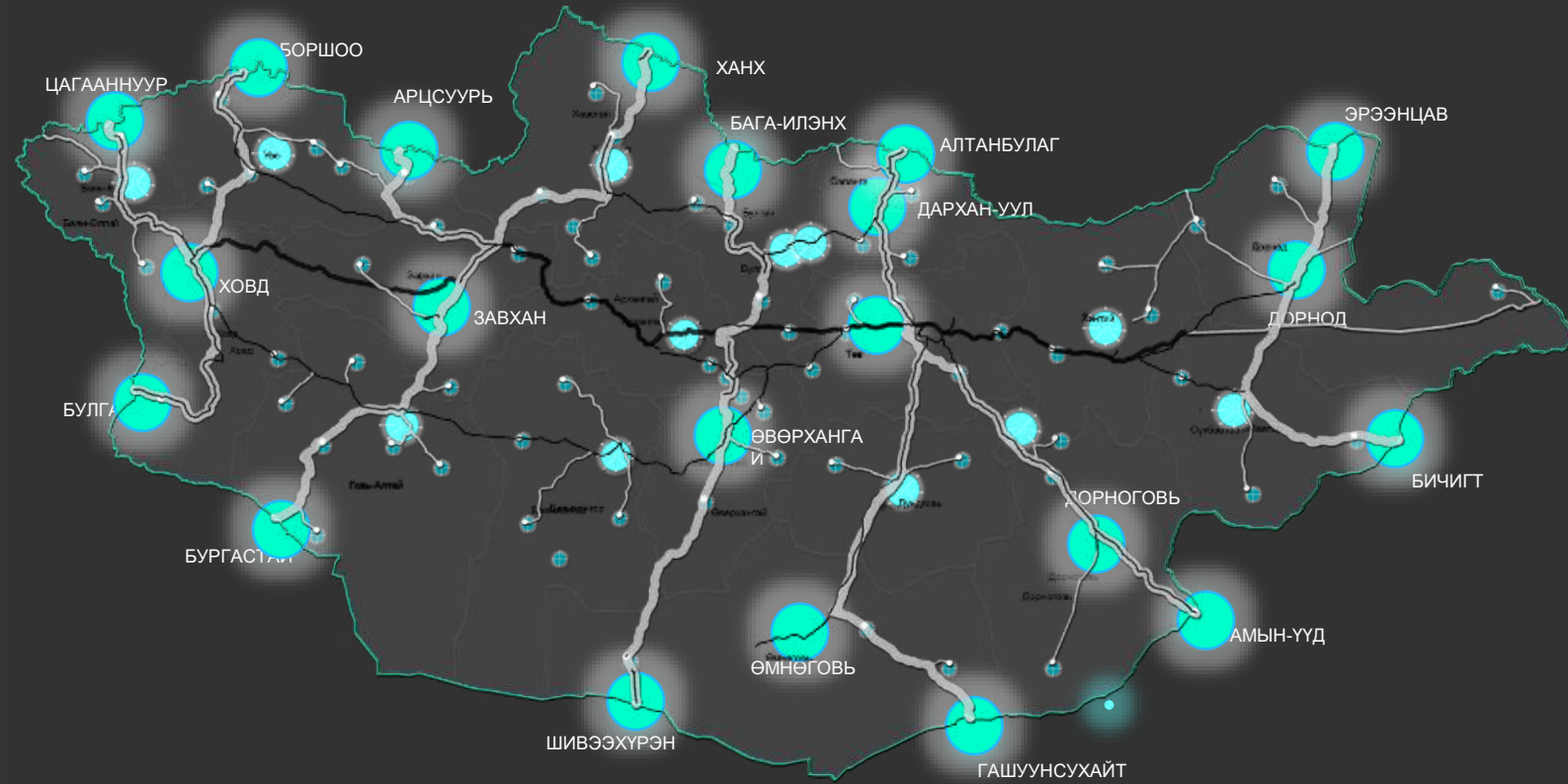
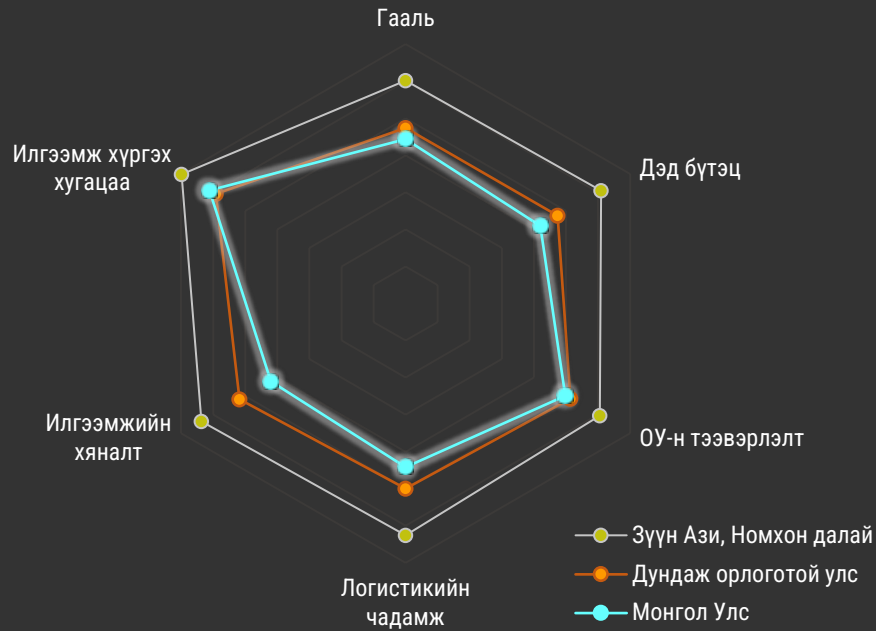
ОЛОН
УЛСЫН
ЛОГИСТИК
ТӨВ



БНХАУ

АЗИ

Логистикийн гүйцэтгэлийн индекс



- Олон улсын тээвэр логистикийн төв /+20/
- Бүсийн тээвэр логистикийн төв /+10/
- Орон нутгийн тээвэр логистикийн төв /+69/

Эх сурвалж: Дэлхийн банк, LPI – Logistic Performance Index /Логистикийн гүйцэтгэлийн индекс

“Б-СҮҮ, СҮҮН БҮТЭЭГДЭХҮҮН БОЛОВСРУУЛАХ БҮС”

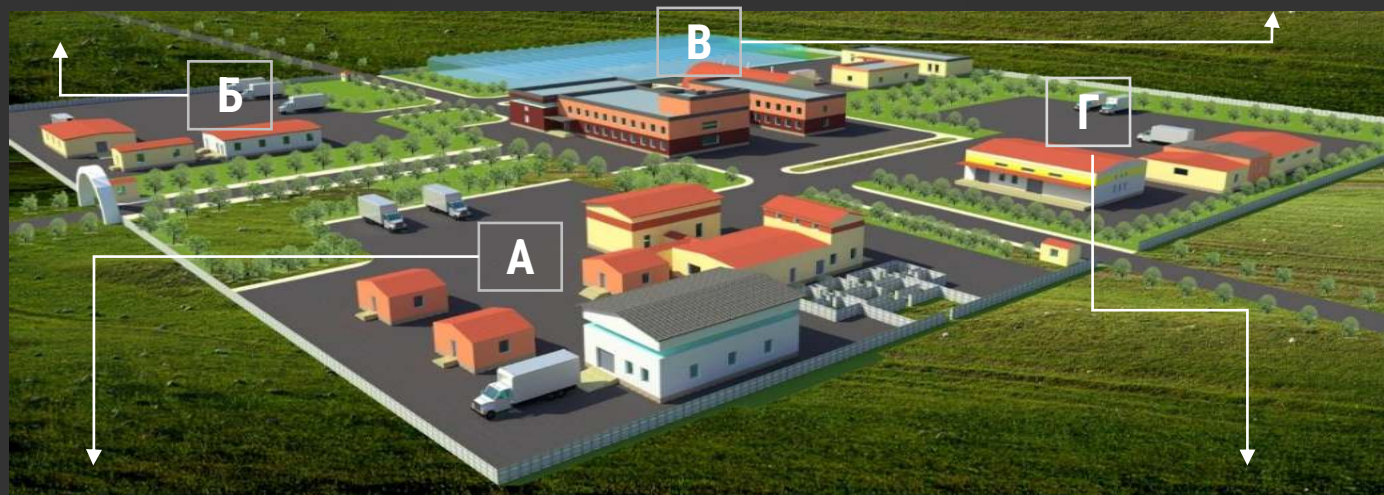
- СҮҮ БОЛОВСРУУЛАХ ЦЕХ
- БЭЛЭН БҮТЭЭГДЭХҮҮНИЙ АГУУЛАХ
- ЦЭВЭР УС ҮЙЛДВЭРЛЭХ ЦЕХ

553.7 сая ₮

“В-ХҮНСНИЙ НОГОО ХАДГАЛАХ, БОЛОВСРУУЛАХ БҮС”

- ХҮЛЭМЖ
- ХҮНСНИЙ НОГОО БОЛОВСРУУЛАХ ЦЕХ
- УРГАМЛЫН ЦАЙ ҮЙЛДВЭРЛЭХ ЦЕХ
- ТӨМС, ХҮНСНИЙ НОГООНЫ МЕХАНИКЖУУЛСАН АГУУЛАХ

1,314.0 сая ₮



- ЗАХИРГАА, ИНКУБАТОР ТӨВ
- ЗОЧИД БУУДАЛ, ҮЙЛЧИЛГЭЭНИЙ ТӨВ

3,247.6 сая ₮

- НИЙТ ДЭД БҮТЭЦ /ДУЛААН, УС, АРИУТГАХ ТАТУУРГА, ЦАХИЛГААН ХАНГАМЖ, ХОЛБОО МЭДЭЭЛЭЛ, АВТО ЗАМ, ЗОГСООЛ, БУСАД ТОХИЖИЛТ/

9,838.8 сая ₮

“А- МАЛ ТӨХӨӨРӨХ, МАХ, МАХАН БҮТЭЭГДЭХҮҮН БОЛОВСРУУЛАХ БҮС”

- МАХ ТӨХӨӨРӨХ ЦЕХ, МАЛЫН ХАШАА БҮХИЙ
- МАХ, МАХАН БҮТЭЭГДЭХҮҮНИЙ ХӨРГӨЛТТЭЙ АГУУЛАХ
- ХАГАС БЭЛЭН, БЭЛЭН БҮТЭЭГДЭХҮҮНИЙ ЦЕХ
- МАЛЫН ГАРАЛТАЙ ДАЙВАР БҮТЭЭГДЭХҮҮН БОЛОВСРУУЛАХ ЦЕХ
- АРЬС ШИРНИЙ АНХАН ШАТНЫ ТОРДОЛТЫН ЦЕХ

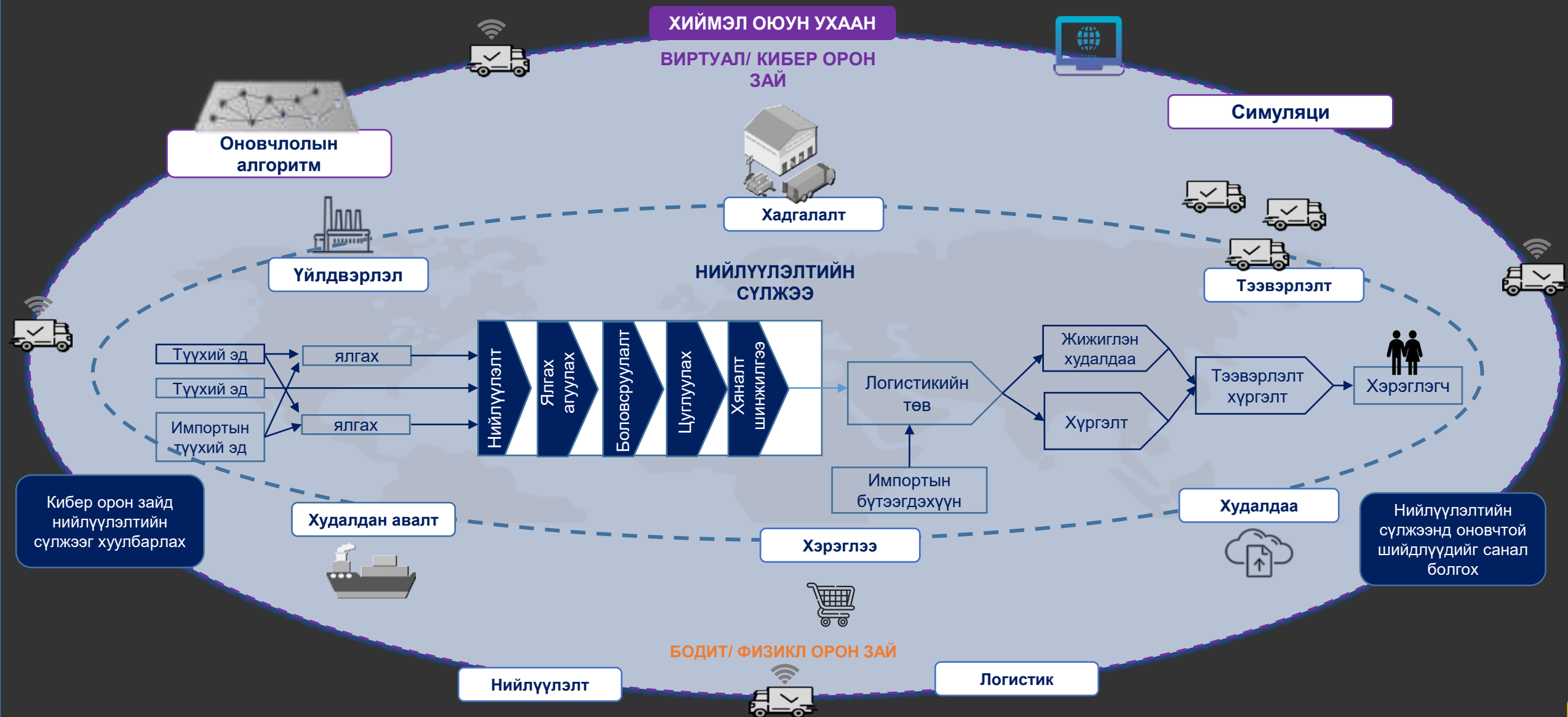
753.3 сая ₮

“Г-ХӨНГӨН ҮЙЛДВЭРЛЭЛИЙН БҮС”




- ХХА-Н ГАРАЛТАЙ БАРАА, ТҮҮХИЙ ЭДИЙН БИРЖИЙН АГУУЛАХ
- МОДОН ЭДЛЭЛ, МУЖААНЫ ЦЕХ
- ХАА-Н ТЕХНИКИЙН ЗАСВАР ҮЙЛЧИЛГЭЭНИЙ ТӨВ
- АВТО ГАРАЖ

1,126.6 сая ₮

НИЙТ 5 ГА ТАЛБАЙД- 16,834.0 сая ₮

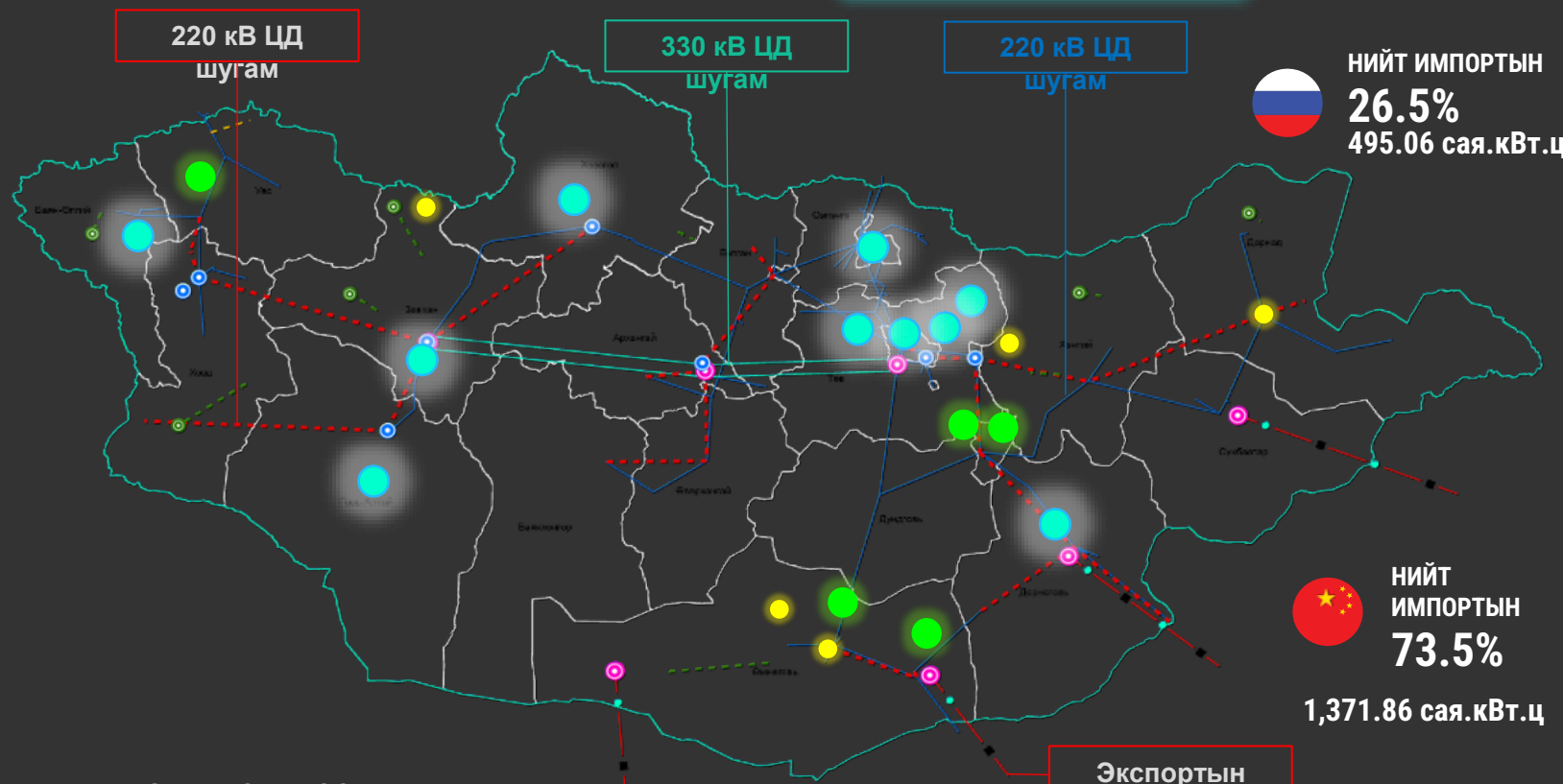




	Шалгуур үзүүлэлт	№	Дэд шалгуур үзүүлэлт	 Солонгос	 Япон	 Хятад	 Монгол
1	Оролцогч талуудын хамтын ажиллагаа, нэгдсэн зохион байгуулалт	1	Хоршооллын холбоо	+	+	+	-
		2	ХАА-н эдийн засгийн судалгааны хүрээлэн	+	+	+	┌
		3	Хувийн хэвшил	+	+	+	+
		4	ХАА-н санхүүгийн байгууллага	+	+	+	-
2	Нийлүүлэлтийн нэгдсэн тогтолцоо	5	Ханган нийлүүлэгч	+	+	+	+
		6	Үйлдвэрлэл	+	+	+	+
		7	Логистикийн төв, агуулах	+	+	+	-
		8	Импорт /Стандартын шаардлага хангасан үйлдвэрлэгчийн жагсаалт/	+	+	+	-
3	Цахим удирдлага зохион байгуулалтын тогтолцоо	8	Биржийн арилжаа /Бөөний нэгдсэн зах /	+	+	+	-
		9	Онлайн бүсийн төв /агуулах/	+			-
		10	Смарт ХАА (тоног төхөөрөмж, удирдлагын систем, түгээлтийн систем, талбайн автоматжуулалт)	+	+	+	-
		11	ХАА-н цахим платформ	+	+	+	-
		12	Цахим бирж /худалдан авалт, захиалга/	+	+	+	-
4	Эрэлт/хэрэглээ	13	Том дистрибьютер	+	+	+	-
		14	Жижиглэн худалдаа	+	+	+	+
		15	Дотоодын хэрэглэгч	+	+	+	+
		16	Экспорт /Стандартын шаардлага хангасан үйлдвэрлэгчийн жагсаалт/	+	+	+	-

ШИНЭЭР НЭМЭГ ДЭХ ЭРЧИМ ХҮЧНИЙ ЭХ ҮҮСВЭРҮҮД

Төлөвлөж буй ДЦС +1010 МВт	Тэлмэн ДЦС 100 МВт
	Тавантолгой ДЦС 450 МВт
	Багануур ДЦС 400 МВт
	Дархан ДСЦТС 10 МВт
	Даланзадгад 50 МВт
Төлөвлөж буй НЦС +112 МВт	Сайншанд НЦС 15 МВт
	Багануур НЦС 15 МВт
	Хөшигт НЦС 9 МВт
	НЦС 15 МВт
	НЦС 12 МВт
	НЦС 15 МВт
	Мянгад НЦС 10 МВт
	Мөрөн НЦС 10 МВт
	Есөнбулаг НЦС 10 МВт
	Алтай НЦС 1 МВт
Төлөвлөж буй СЦС +367.4 МВт	Цогтцэций СЦС 100 МВт
	СХЦ 102 МВт
	Чойр СЦС 100 МВт
	Чойр СЦС 50.4 МВт
	Увсын Өмнөговь СЦС 15 МВт



НИЙТ ИМПОРТЫН
26.5%
495.06 сая.кВт.ц

НИЙТ ИМПОРТЫН
73.5%
1,371.86 сая.кВт.ц

УЛСЫН ХЭМЖЭЭНД:



ИМПОРТЫН ЦАХИЛГААН ЭРЧИМ ХҮЧНИЙ ЭЗЛЭХ ХУВЬ **19.1%**

- Нарны цахилгаан станц
- Салхины цахилгаан станц
- Дулааны цахилгаан станц

ЗЭС ОЛБОРЛОХ,
БОЛОВСРУУЛАХ
ҮЙЛДВЭР
ХӨГЖҮҮЛЭХЭД
ТОХИРОМЖТОЙ БҮС
НУТАГ

+

ТӨМРИЙН ХҮДЭР
ОЛБОРЛОХ,
БОЛОВСРУУЛАХ
ҮЙЛДВЭР
ХӨГЖҮҮЛЭХЭД
ТОХИРОМЖТОЙ БҮС
НУТАГ

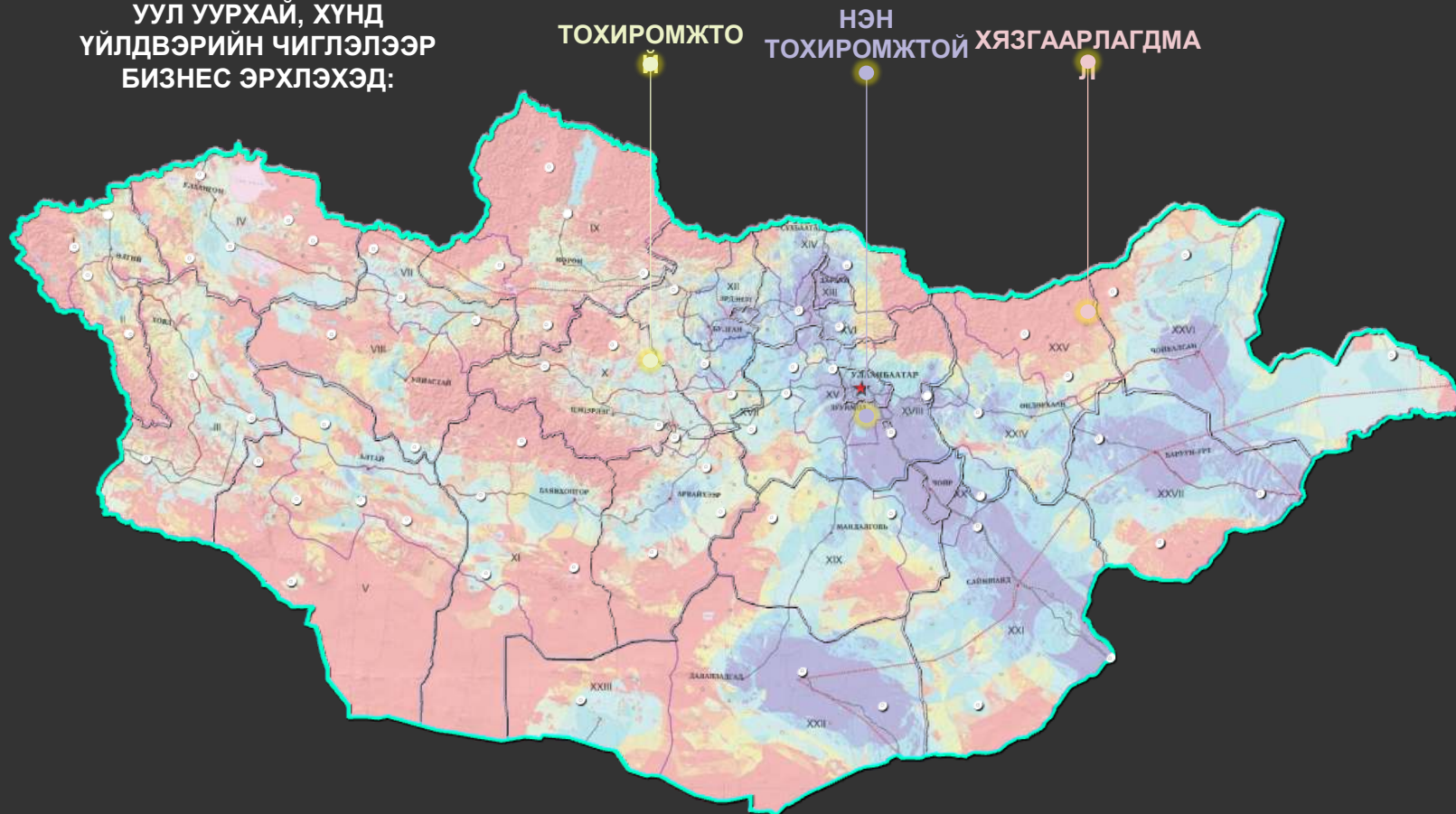
+

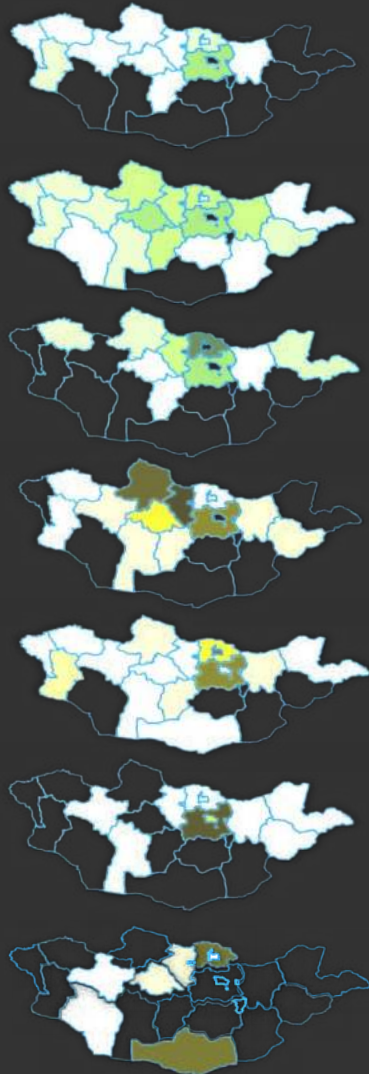
НҮҮРС ОЛБОРЛОХ,
БОЛОВСРУУЛАХ
ҮЙЛДВЭР
ХӨГЖҮҮЛЭХЭД
ТОХИРОМЖТОЙ БҮС
НУТАГ

+

ХОВОР МЕТАЛ
ОЛБОРЛОХ,
БОЛОВСРУУЛАХ
ҮЙЛДВЭР ХӨГЖҮҮЛЭД
ТОХИРОМЖТОЙ БҮС
НУТАГ

УУЛ УУРХАЙ, ХҮНД
ҮЙЛДВЭРИЙН ЧИГЛЭЛЭЭР
БИЗНЕС ЭРХЛЭХЭД:





ТӨМСНИЙ НӨӨЦИЙН
ЗУРАГЛАЛ

+

МАЛЫН МАХНЫ
НӨӨЦИЙН ЗУРАГЛАЛ

+

ҮР ТАРИАНЫ
НӨӨЦИЙН
ЗУРАГЛАЛ

+

СҮҮ, СҮҮН
БҮТЭЭГДЭХҮҮНИЙ
НӨӨЦИЙН ЗУРАГЛАЛ

+

ХҮНСНИЙ НОГООНЫ
НӨӨЦИЙН ЗУРАГЛАЛ

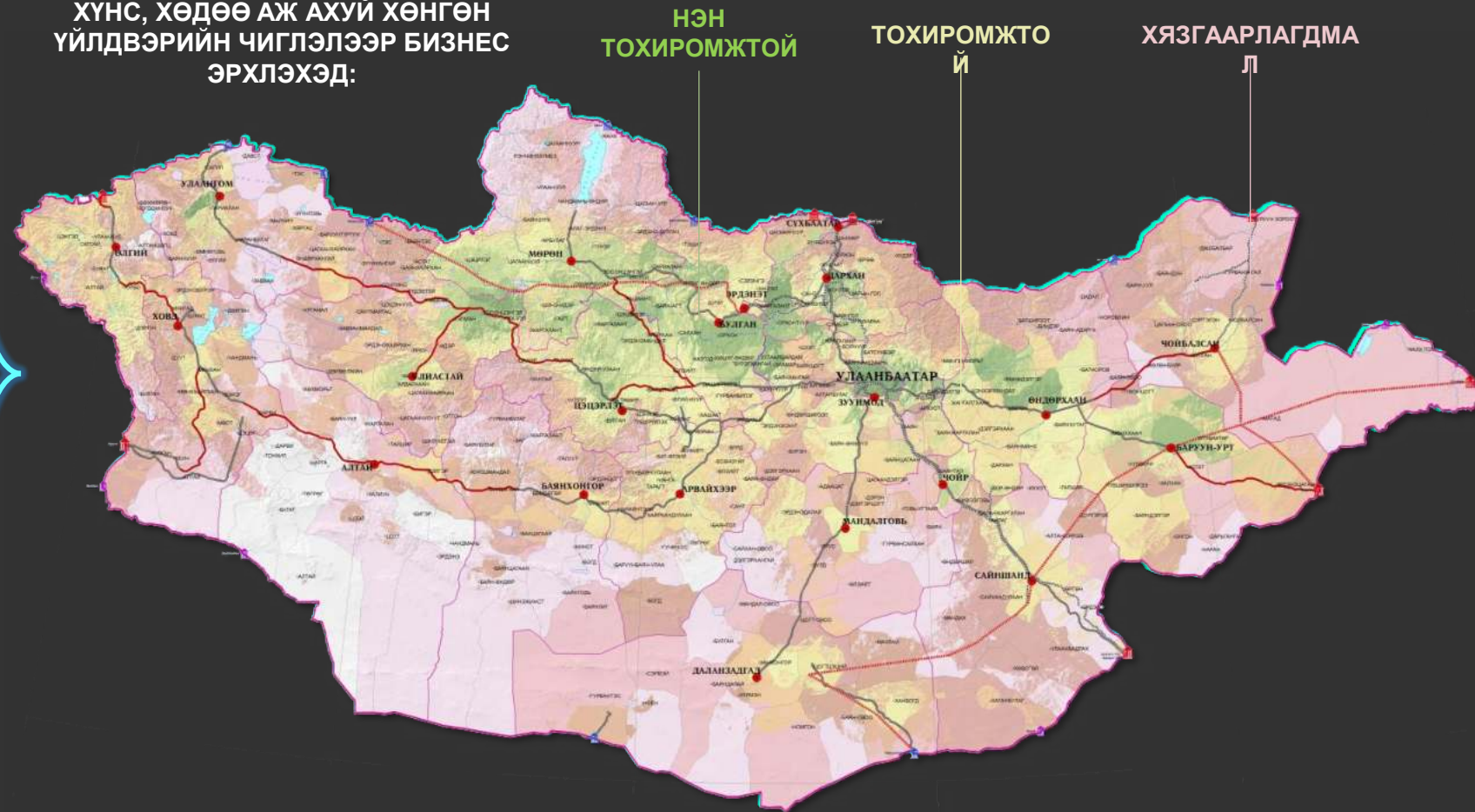
+

ӨНДӨГЛӨГЧ ТАХИАНЫ
НӨӨЦИЙН ЗУРАГЛАЛ

+

БУУРЦАГТ УРГАМЛЫН
НӨӨЦИЙН ЗУРАГЛАЛ

ХҮНС, ХӨДӨӨ АЖ АХУЙ ХӨНГӨН
ҮЙЛДВЭРИЙН ЧИГЛЭЛЭЭР БИЗНЕС
ЭРХЛЭХЭД:



НЭН
ТОХИРОМЖТОЙ

ТОХИРОМЖТО
Й

ХЯЗГААРЛАГДМА
Л

ЭРТНИЙ ХОТЫН
ТУЙР ХЭРЭМ БАЛГАС

+

ХАДНЫ ЗУРАГ

+

ХҮН ЧУЛУУ

+

МОНГОЛ ХҮННҮ
БУЛШ

+

СҮМ ХИЙД СУВАРГА

+

ГЭРЭЛТ ХӨШӨӨ
БИЧЭЭС, БУНХАН

+

Аялал жуулчлал,
рекреацийн
тохиромжтой
байдлын үнэлгээ

Монгол Алтай нуруу, Их нууруудын хотгорын байгаль, газарзүйн онцлог, түүх, археологийн дурсгалт газруудыг түшиглэсэн **СОЁЛ, АДАЛ ЯВДАЛТ** аялал жуулчлалын бүс

Хөвсгөл нуур орчим, Дархадын хотгор, Үүрийн голын хөндийн байгаль, газарзүйн өв соёлыг түшиглэсэн **АДАЛ ЯВДАЛТ, ЭКО** аялал жуулчлалын бүс

Хэнтий аймгийн нутаг дэвсгэр, Хэнтийн нуруу болон Хэрлэн, Онон, Балж голын сав дагуух **ТҮҮХЭН** аялал жуулчлалын бүс

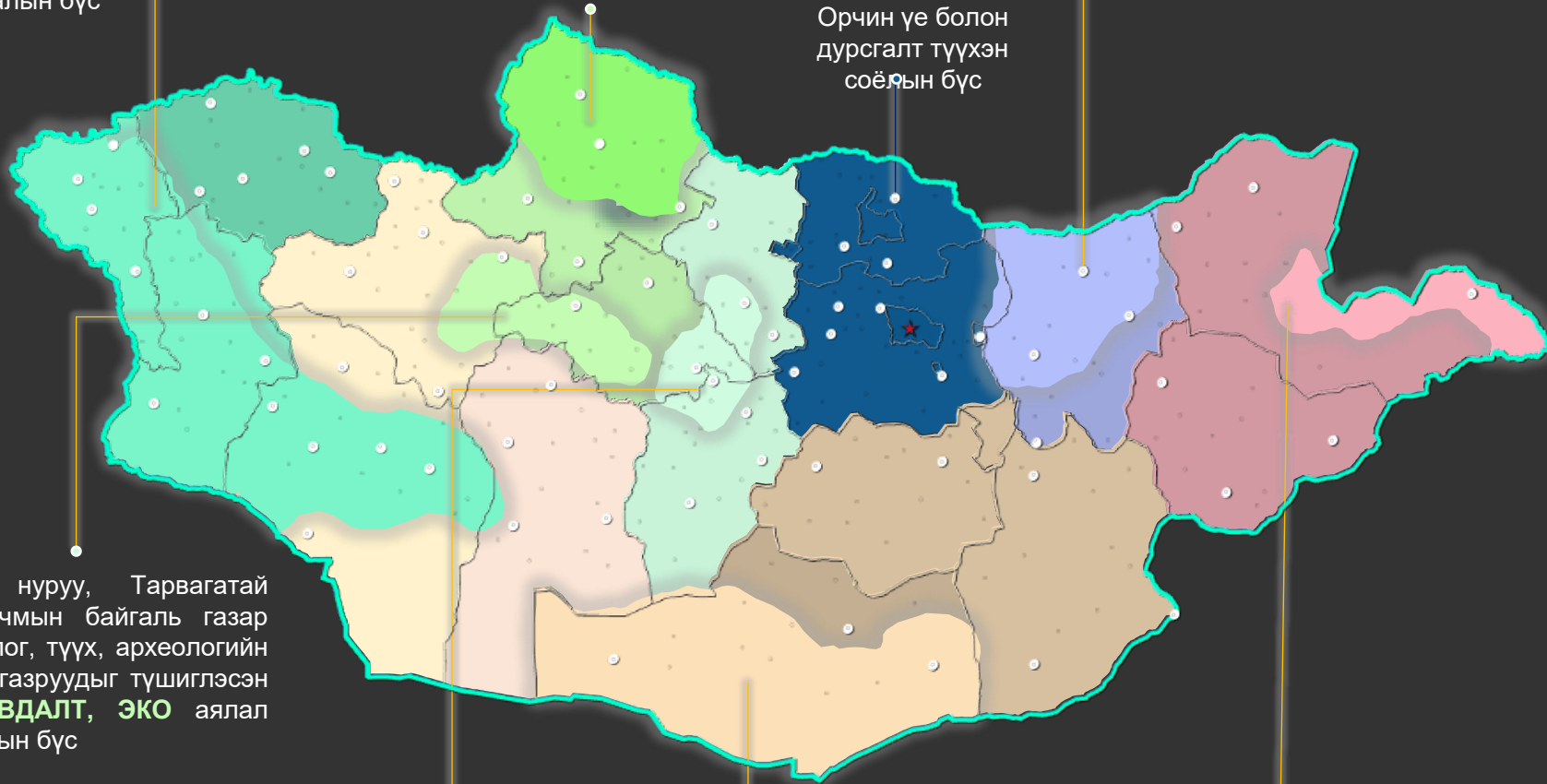
Орчин үе болон дурсгалт түүхэн соёлын бүс

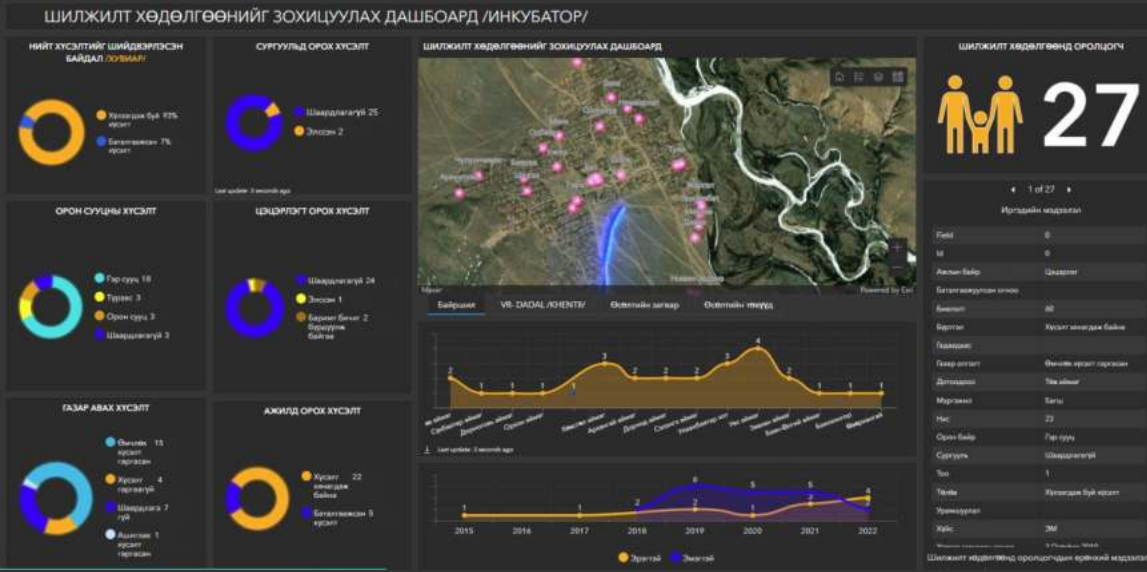
Хангайн нуруу, Тарвагатай нуруу орчмын байгаль газар зүйн онцлог, түүх, археологийн дурсгалт газруудыг түшиглэсэн **АДАЛ ЯВДАЛТ, ЭКО** аялал жуулчлалын бүс

Орхон голын хөндийн түүх, археологийн дурсгалт газруудыг түшиглэсэн **СОЁЛЫН** аялал жуулчлалын бүс

Говийн бүсийн аймгуудын нутаг дэвсгэрийн геотуризм, палеонтологийн нөөцийг түшиглэсэн, **ШИНЖЛЭХ УХААН, АДАЛ ЯВДАЛТ** аялал жуулчлалын бүс

Дорнод Монголын тал хээрийн эко систем, байгаль, газар зүй, түүх, соёлын өв, дурсгалыг **ТҮҮХЭН болон ЭКО** аялал жуулчлалын бүс





“ШИЛЖИЛТ ХӨДӨЛГӨӨНИЙГ ЗОХИЦУУЛАХ ДАШБОАРД”-ВИРТУАЛ СУМ



Эхлэл

Сумын төв

Байгалийн
үзэсгэлэнт
газрууд

Амралт сувилал

Уньт баг





МОНГОЛ УЛСЫН
ЗАСГИЙН ГАЗАР

ЭДИЙН ЗАСАГ,
ХӨГЖЛИЙН ЯАМ

ОРОН НУТАГ ДАХЬ БИЗНЕС ЭРХЛЭЛТИЙГ
ОРОН ЗАЙН ЭДИЙН ЗАСГИЙН БОДЛОГООР
ДЭМЖИНЭ

АНХААРАЛ ХАНДУУЛСАНД БАЯРЛАЛАА

Бүс нутаг, аж үйлдвэрийн бодлогын газрын дарга
Д.ЭРДЭНЭБАЯР /Ph.D/

АЛСЫН ХАРАА 2050

БҮС, ОРОН НУТГИЙН ХӨГЖИЛ/8